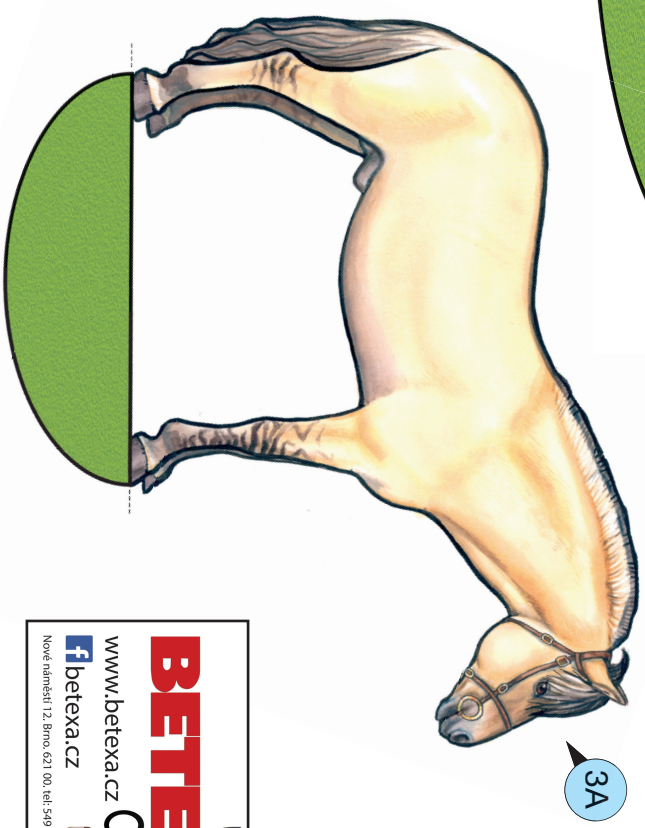
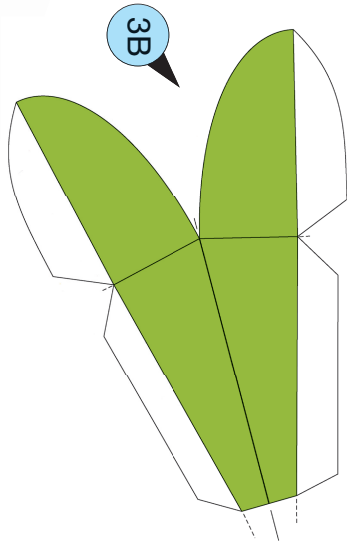
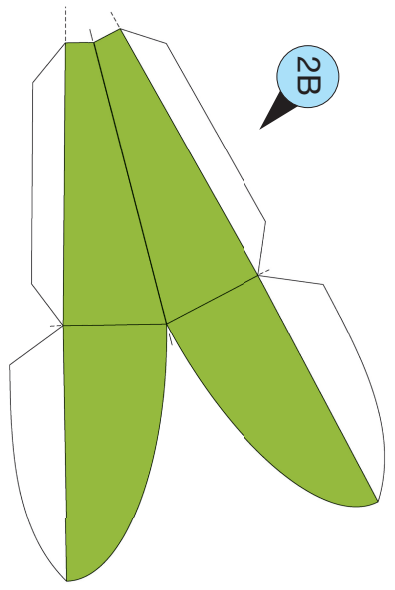
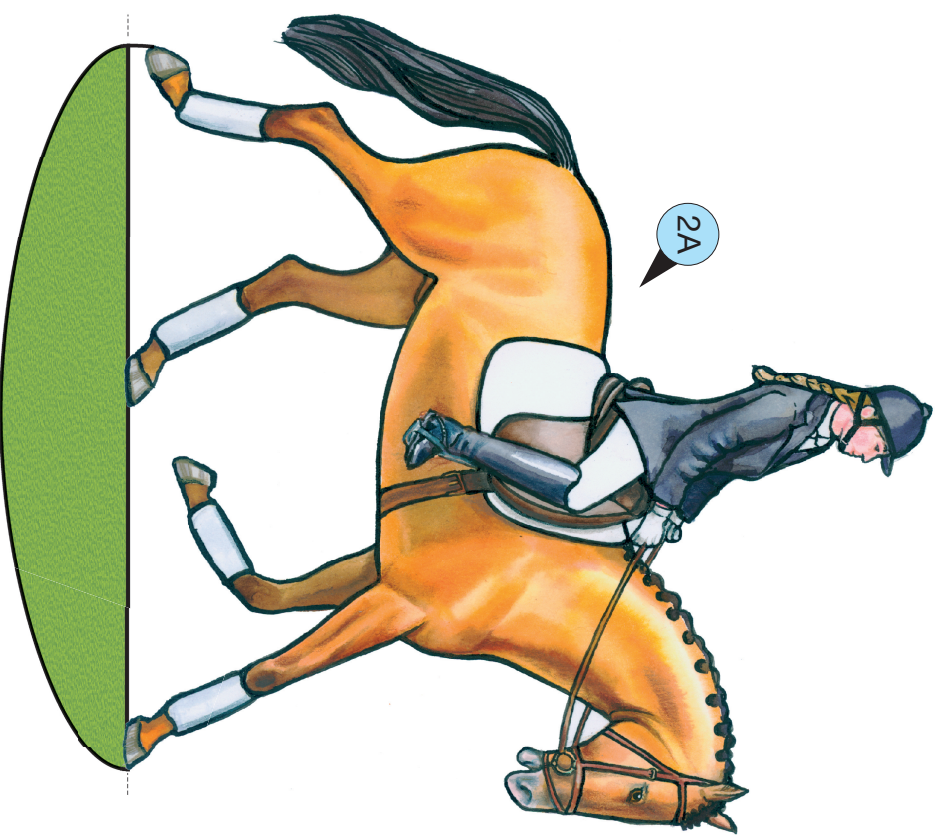
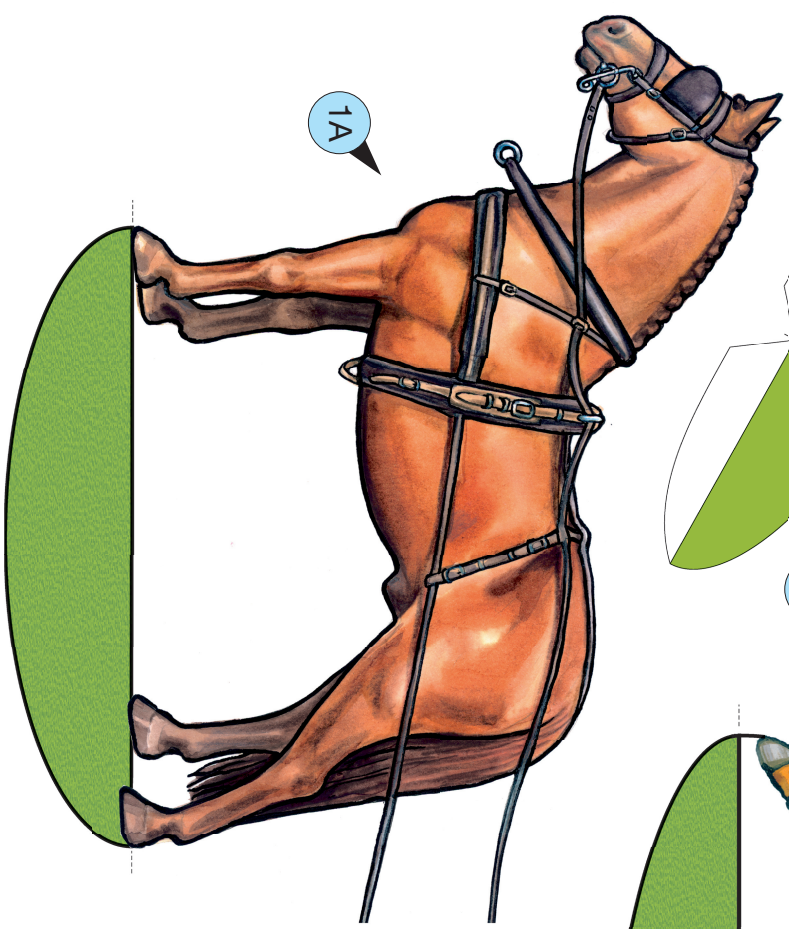
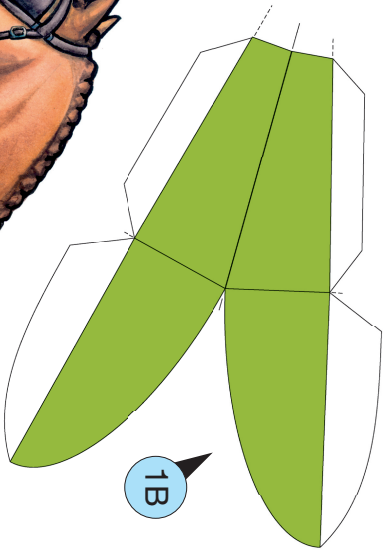
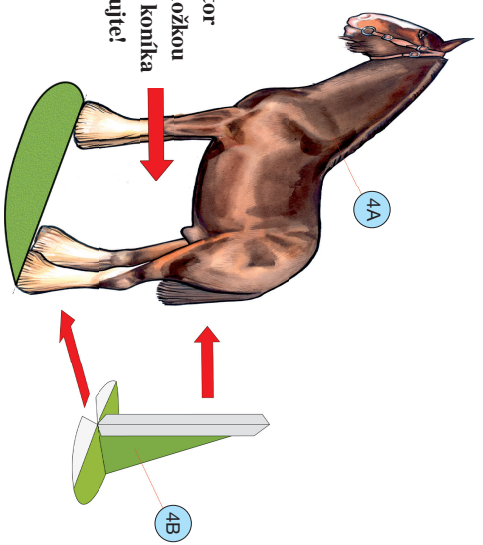


POZOR!
 Bílý prostor
 mezi podložkou
 a nohama koníka
 nevystřihujte!



RADY PRO ZAČÍNÁJÍCÍ MODELÁŘE PAPÍROVÝCH MODELŮ

HILAVNÍ POTŘEBY:

lepidlo, nůžky, tvrdý karton na podlepení nosných dílů, prafitko (postačí cokoliv s rovnými okrajiem), vypsaná propisovačka nebo cokoliv s tupým ostřím (např. jídelní nůž, otvírač dopisů atp), špejle.

OHÝBÁNÍ – RYLOVÁNÍ

Aby se vám podařilo přesně ohnout papír tam, kde potřebujete, je nutné jej před samotným ohýbáním narylovat, tzn. udělat rýhu přesně v místě ohybu. Udělejte rýhy tam, kde jsou značky pro ohýbání. Ohybové značky jsou vždy umístěny vně dílů, proto je vhodné rylovat před samotným vystřihováním.

Ohybové čáry mimo díl jsou dvojho druhu:

- plná čára (—): ohýbejte od sebe dovnitř
- čárkovaná čára (— —): ohýbejte k sobě, takzvaně ven

K vytvoření rýhy použijte prafitka a vypsaného propisovačky nebo tupé hrany nože. **OPATRNĚ!** Hrotem nebo tupým ostřím přitlačte tak silně, abyste udělali rýhu, ale ne tolik, abyste protrhli papír! Střihnací začněte až po vytvoření rýhy! Po vystřihnutí všechny ohyby naohýbejte a všechny části si nejlípve zkusote složit bez lepidla.

ČÍSLOVÁNÍ NA KLOPÁCH

Mocdrá čísla: jedná se o číslo příslušného dílu.

Červená čísla: jedná se číslo dílu, které na toto místo přijde přilepit.

STŘIHÁNÍ

Obecně platí, že střihání jednotlivých dílů následuje až po narylování všech ohybů. Doporučujeme používat dva druhy nůžek – malé s ostrou špičkou pro drobné díly a velké dostatečně ostré pro díly větší.

Při práci se snažte co nejpřesněji držet černé okrajové linie každého dílu. Drobné otvory v dílech nevystřihujte, raději je vyřízněte pomocí skalpelu – pozor na poranění!

LEPENÍ

Lepidlo na chlopně nanášejte pomocí nastrojené špejle nebo párátka použité v nezbytně nutném množství. Po stisknutí obou lepených ploch se totiž větší část lepidla vytlačí a mohla by znečistit okolí spoje. Příbytečné lepidlo proto včas setřete. Na části, které se mají slepit, naneste tenkou vrstvu lepidla, nechte chvíli zaschnout a teprve potom slepte k sobě.

RETUŠOVÁNÍ OHYBOVÝCH HRAN

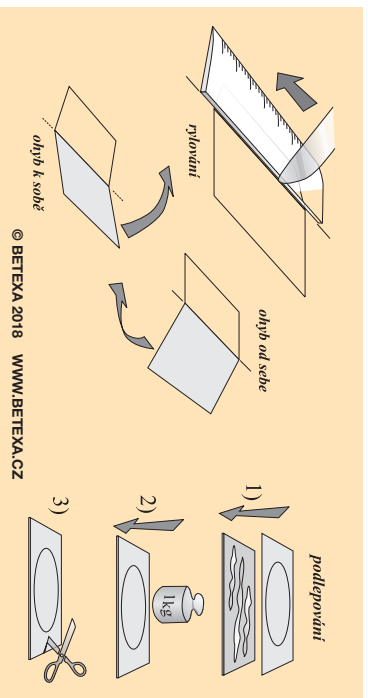
Při rylování a ohybu jednotlivých dílů se barevně potištený povrch

papíru poruší a ohyby jsou bílé. Retuš se rozumní překrytí těchto bílých hran stejnou barvou, jakou je v místě ohybu papír potišten.

Na zabarvení můžete použít pastelky – doporučujeme zakoupit sadu s minimálně 24 barvami, aby jste vždy našli co nejlíbejší odstín barvy. Vspěšnější modeláři mohou použít tenký štěteček a vodové barvy, které vám umožní namíchat si přesné odstíny.

RADY NA ZÁVĚR

Papírové modelářství vyžaduje trpělivost a přesnost. Postupujte uvážlivě, vždy si pozorně přečtěte a prohlédněte návrhy! Pokud vám ukápane na vystřihnutí díl větší část lepidla, setřete je okamžitě, dřív než zaschne. Nespěchejte! Dřív než díly slepíte, sestavte si jednotlivé díly bez lepidla a zkontrolujte, zda všechny dobře lícují. Bude to chitit trochu praxe, ostatně jako každá činnost, než se vám podaří sestavit model tak, jak si představujete. Brzy se ale přesvědčíte, že čím více modelů sestavíte, tím víc se vám budou zdát jednodušší. Přejeme vám mnoho radosti a úspěchů při práci s našimi modely.



© BETEXA 2018 WWW.BETEXA.CZ

www.betexa.cz



- eshop s modely, doplňky a pomůckami
- tisíce produktů **skladem**
- desítky vydavatelství a výrobců
- rychlá a **spolehlivá expedice**
- bezpečné **online platby**

www.betexa-magazin.cz

- nejoblíbenější, pravidelně aktualizovaný **kalendář akcí**, výstav a soutěží
- pozvánky na akce a výstavy
- přehledné **představení novinek**
- rozhovory s modeláři či autory
- **fotoreporty** z akcí a výstav
- recenze modelů!



www.papirove-modely.info

- komunita více než 3000 modelářů
- sdílení postavených modelů
- vzájemná podpora bez ohledu věku
- sdílení tipů a pozvánek
- soutěže o cenné výhry
- podpora mladých modelářů!

